



# Sessió informativa i espai de trobada

Estudi d'alternatives per la restauració del riu Francolí al seu pas pel nucli urbà de l'Espluga de Francolí

Dimecres 23 d'octubre de 2024

#cuidemelfrancolí



Agència Catalana  
de l'Aigua



Generalitat  
de Catalunya

# 1

---

## Benvinguda i presentació inicial

# 2

---

## Presentació del projecte i del procés participatiu

# Presentació del projecte

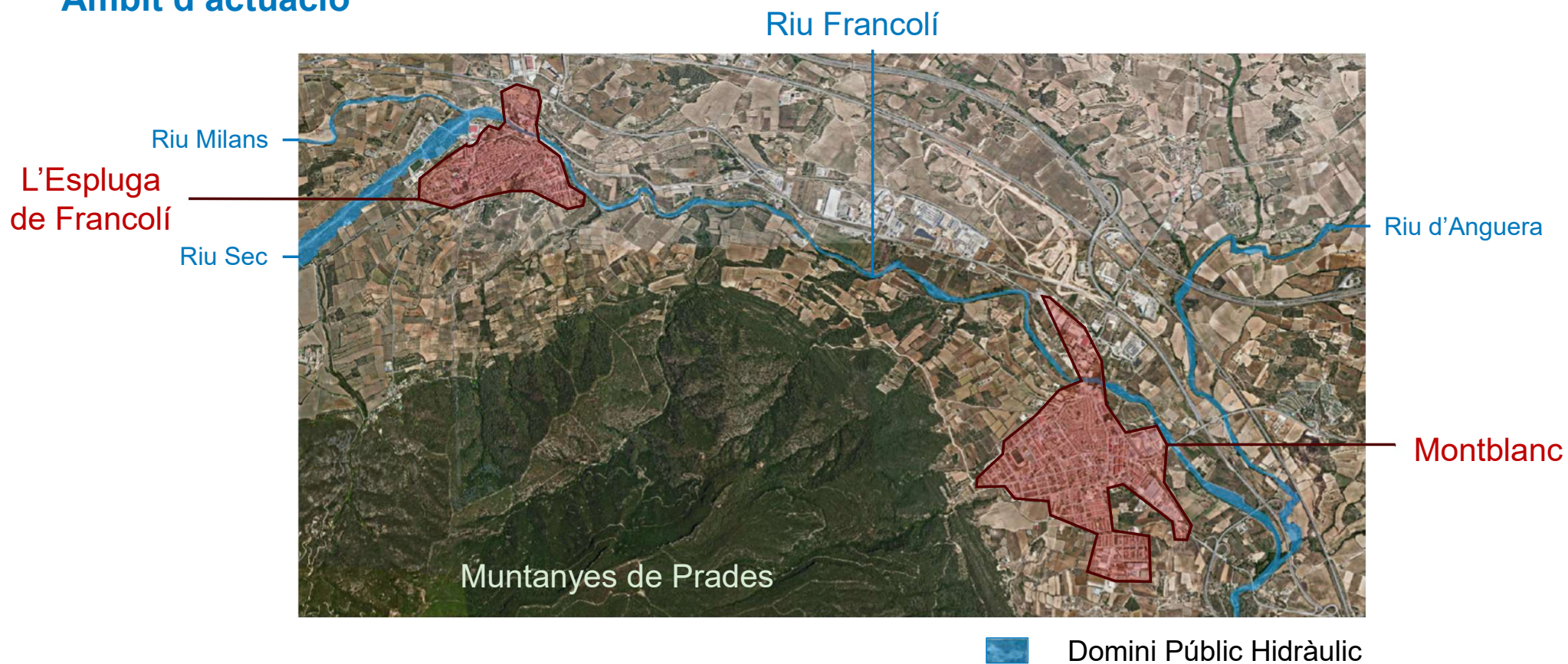
## Objectius

### **ASSISTÈNCIA TÈCNICA PER A L'ESTUDI D'ALTERNATIVES PER LA RECUPERACIÓ MORFOLÒGICA I ECOLÒGICA DEL RIU FRANCOLÍ**

- Redacció d'un estudi d'alternatives per a facilitar la redacció d'un futur projecte de recuperació morfològica i ecològica del riu
- Recuperació de l'espai potencialment fluvial amb actuacions de diferents tipus:
  - Canvis en el planejament i ordenació dels espais
  - Correcció geomorfològica. Canvis físics de la llera del riu i la seva zona d'inundació
  - Millora i restauració dels hàbitats per a una recuperació ecològica del riu
  - Compatibilització de l'ús públic i social
- Minimització del risc d'inundació
- Cerca de consens social i territorial a través d'un procés participatiu a l'Espluga de Francolí i a Montblanc

# Presentació del projecte

## Àmbit d'actuació



# Presentació del projecte

## Àmbit d'actuació

L'Espluga de Francolí

Riu Milans  
Molí de Guasc

Riu Sec



Riu Francolí  
EDAR de  
l'Espluga de  
Francolí

 Domini Públic Hidràulic

# Presentació del projecte

## Tipus d'accions a plantejar en les diferents alternatives

1

### Ordenació dels espais

- Quin sòl és domini públic hidràulic?
- Com volem protegir les zones inundables?

2

### Correcció geomorfològica

- Com disminuir el risc d'inundació?
- Com millorar la connectivitat lateral del riu?

3

### Millora i restauració dels hàbitats

- Com millorar l'estat ecològic del riu Francolí?

4

### Compatibilització amb l'ús públic

- Com compatibilitzar l'ús social del riu amb el risc d'inundació?

# Procés participatiu

## Objectius

- Informar a la ciutadania de les alternatives proposades
- Permetre a la ciutadania valorar-les en un procés participatiu, on tothom puguin opinar
- Garantir la viabilitat i l'acceptació de les solucions proposades
- Promoure una comprensió científica i una sensibilització ciutadana efectiva

### Principis fonamentals

Inclusió

Col·laboració

Transparència

Responsabilitat



# Procés participatiu

## Fases



### Informativa

- Comunicació del projecte
  - Generar consciència i comprensió
- Garantir accés a la informació

Sessió informativa – Octubre 2024

Materials de comunicació i web

Materials de divulgació - Infografies



### Participativa

- Comunicació de les alternatives considerades
- Recull opinions, diàleg i debat
  - Gestió d'un procés participatiu respectuós

Tallers participatius – Desembre 2024



### Resposta

- Presentació conclusions del procés
- Garantir transparència i justificació dels resultats i decisions preses
- Informació dels passos següents

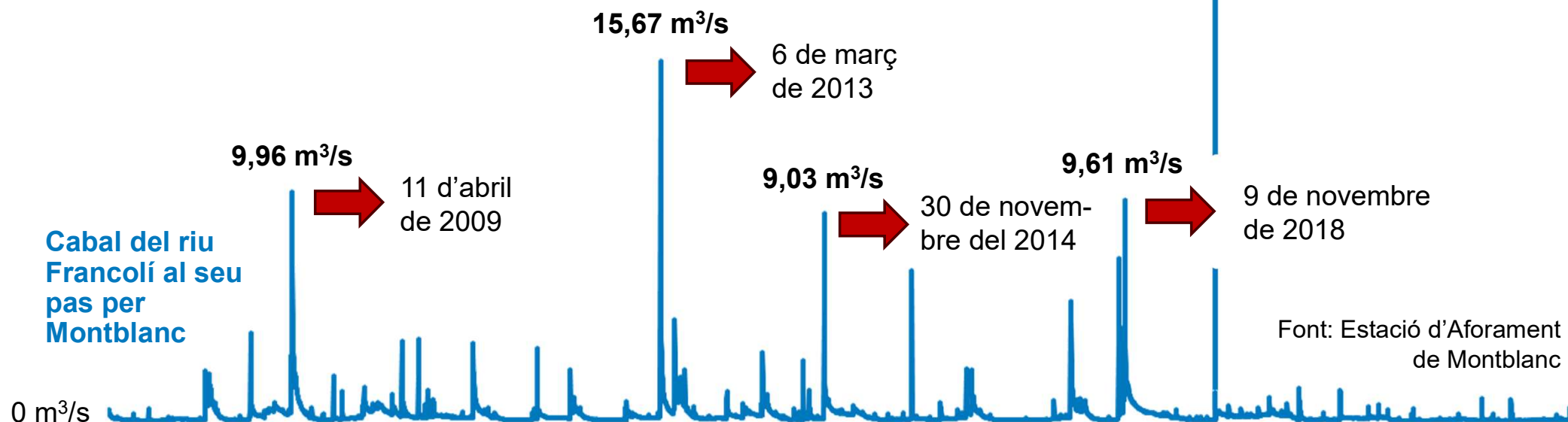
Sessió de retorn – Febrer 2025

# Divulgació de conceptes clau

## La naturalesa dels rius mediterranis

A la regió mediterrània la precipitació és escassa i variable, donant lloc a episodis secs especialment a l'estiu.

Tanmateix, una part important de la quantitat de pluja caiguda és d'origen convectiu, amb episodis de pluja d'alta intensitat que tenen lloc principalment a finals d'estiu i durant la tardor i que molts cops s'associen a fenòmens com la **DANA** i la **gota freda**.

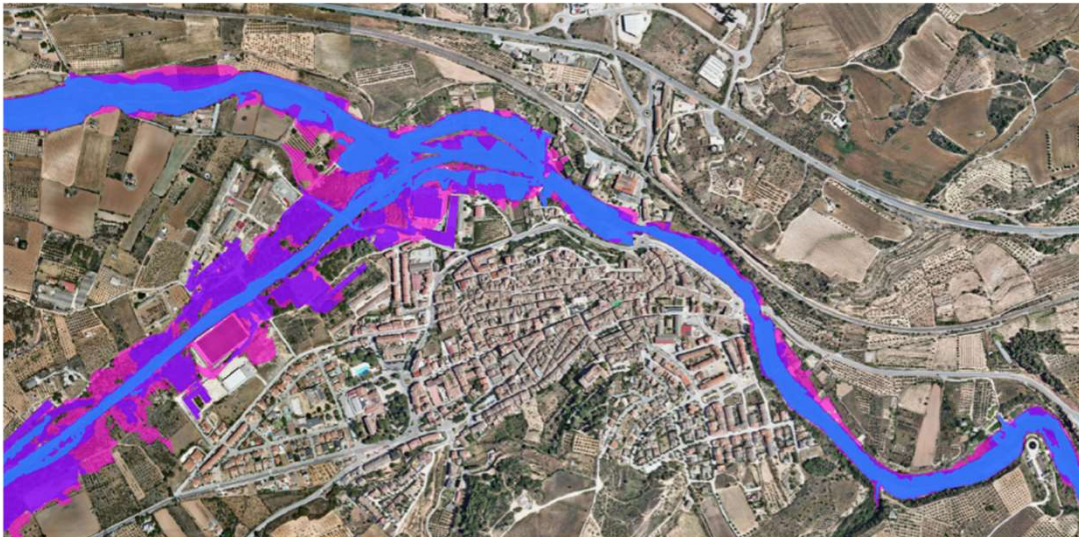


# Divulgació de conceptes clau

## Les avingudes i els períodes de retorn

El **període de retorn** d'una avinguda és el temps mitjà que es preveu que passarà entre esdeveniments d'avinguda d'una determinada magnitud o intensitat en un lloc concret.

Es mesura en anys i ajuda a determinar la freqüència amb la qual es pot esperar que ocorri un esdeveniment de certa gravetat.



■ T500  
■ T100  
■ T10

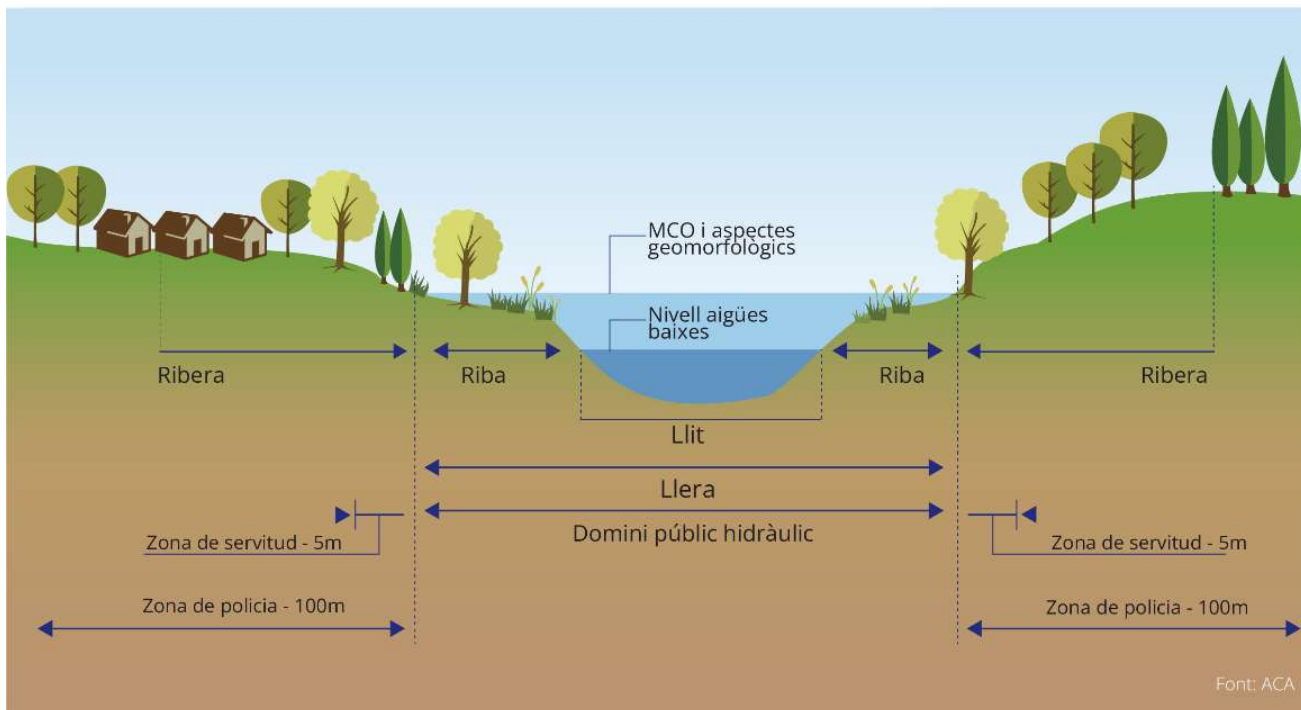


**Una avinguda de període de retorn T100 té un 1% de probabilitats que ocorri en qualsevol any determinat, mentre que una de T500 en té un 0,2%**

# Divulgació de conceptes clau

## L'espai fluvial, zonificació i usos permesos

Delimitació d'espais fluvials



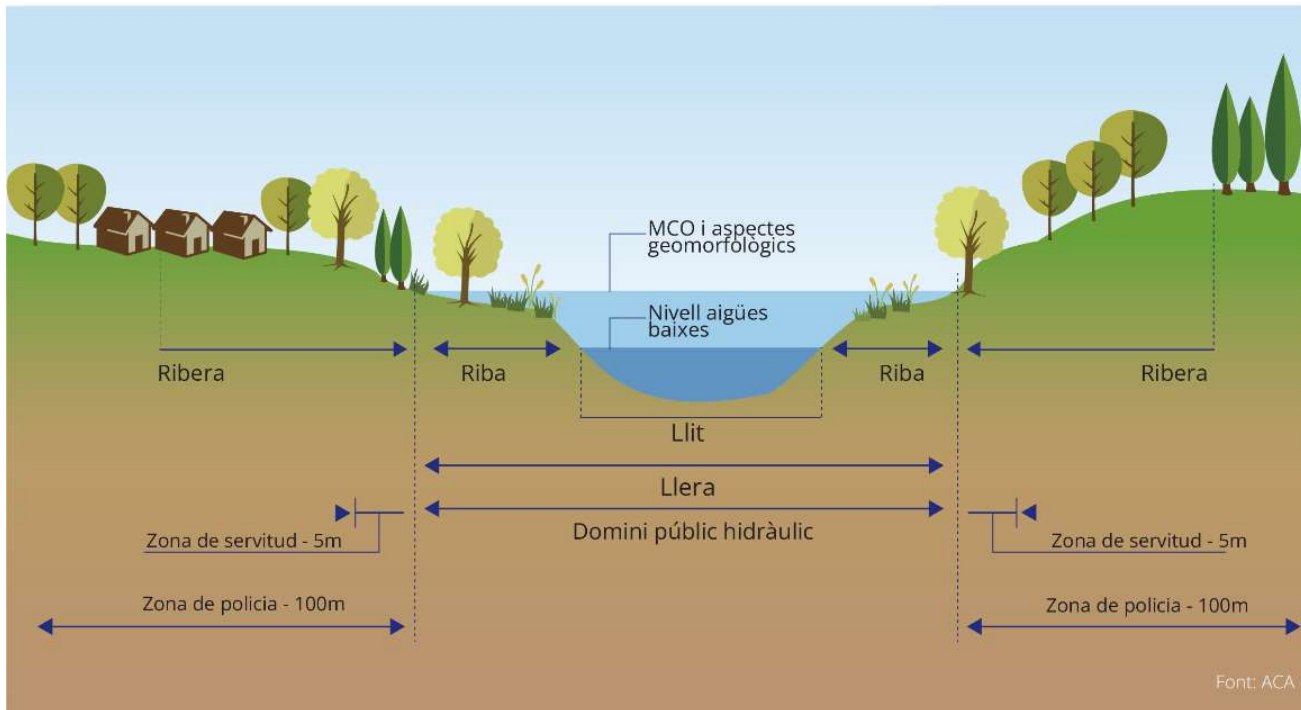
### Domini públic hidràulic (DPH)

- Correspon a la llera
- Queda cobert en les màximes crescudes ordinàries (MCO)
- Consideració d'informacions geomorfològiques, ecològiques, hidrològiques, hidràuliques, fotogràfiques i històriques
- De propietat pública
- Limitació important d'usos

# Divulgació de conceptes clau

## L'espai fluvial, zonificació i usos permesos

Delimitació d'espais fluvials



### Zona de servitud

- Protecció de l'ecosistema fluvial i del DPH
- Pas públic peatonal per vigilància i protecció

### Zona de policia. Limitacions en:

- Alteracions del relleu natural
- Extraccions d'àrids
- Construccions de tot tipus
- Qualsevol activitat que suposi un obstacle al flux

# Divulgació de conceptes clau

## El risc d'inundació

El risc és un concepte d'ordre social i econòmic que estima la probabilitat de pèrdues en vides humanes o materials a causa d'un fenomen natural. Aquest depèn del perill, l'exposició i la vulnerabilitat:



### Perill

Variabilitat en la precipitació

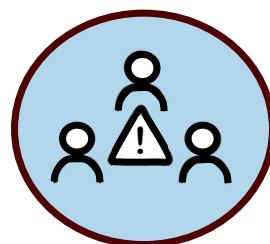
Canvi climàtic

Pendent aigua amunt

Grau d'aforestació dels barrancs

Infraestructura de control  
d'inundacions

x

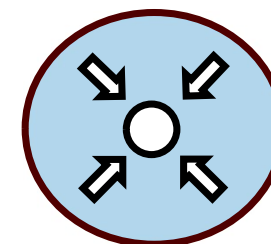


### Exposició

Urbanisme

Ordenació dels usos

x



### Vulnerabilitat

Nivells de pobresa

Resiliència de la infraestructura

Accés a l'educació i a la salut

Governança i institucions

Organització ciutadana

# Divulgació de conceptes clau

## La restauració fluvial com a eina per a la minimització del risc



**Eixamplament de l'espai fluvial**



**Eliminació de motes i altres estructures longitudinals**



**Eliminació d'estructures transversals**

Són mesures que poden facilitar la **laminació d'avingudes** a la vegada que permeten la recuperació de la forma natural del riu, bo i afavorint la mobilitat lateral d'aquest, millorant-ne la qualitat dels hàbitats i potenciant una millora de la biodiversitat de flora i fauna

# 3

---

## Sessió de preguntes i respostes



# 4

---

## Dinàmica participativa en grups temàtics

# Dinàmica participativa

## Funcionament

- Ens dividirem en 3 grups
- Debatrem sobre 3 eixos i anotarem les reflexions a les fitxes corresponents
- Compartirem les reflexions amb la resta del grup

**INUNDABILITAT I RISCOS**

ESTUDI D'ALTERNATIVES PER A LA EFECTIVACIÓ MONTOLIGERA I ECOLÒGICA DEL RIU FRANCOLÍ AL SEU PAS PER L'ESPUGA DEL FRANCOLÍ

**Percepcions i valoracions**  
Quines són les percepcions i valoracions de l'espuga del riu?

**Preocupacions**  
Quines són les preocupacions i les incerteses més importants respecte a l'espuga del riu?

**Suggestiments**  
Quines mesures es podrien prendre per millorar la situació de l'espuga del riu?

SESSIÓ INFORMATIVA: 21/05/2024

@riodelfrancoli

Inundabilitat i riscos

**EL MEDI NATURAL AL RIU FRANCOLÍ**

ESTUDI D'ALTERNATIVES PER A LA EFECTIVACIÓ MONTOLIGERA I ECOLÒGICA DEL RIU FRANCOLÍ AL SEU PAS PER L'ESPUGA DEL FRANCOLÍ

**Percepcions i valoracions**  
Quines són les percepcions i valoracions del medi natural al riu Francolí?

**Preocupacions**  
Quines són les preocupacions i les incerteses més importants respecte al medi natural al riu Francolí?

**Suggestiments**  
Quines mesures es podrien prendre per millorar el medi natural al riu Francolí?

SESSIÓ INFORMATIVA: 21/05/2024

@riodelfrancoli

El medi natural al riu Francolí

**ÚS SOCIAL DEL RIU FRANCOLÍ**

ESTUDI D'ALTERNATIVES PER A LA EFECTIVACIÓ MONTOLIGERA I ECOLÒGICA DEL RIU FRANCOLÍ AL SEU PAS PER L'ESPUGA DEL FRANCOLÍ

**Percepcions i valoracions**  
Quines són les percepcions i valoracions socials del riu Francolí?

**Preocupacions**  
Quines són les preocupacions i les incerteses més importants respecte al ús social del riu Francolí?

**Suggestiments**  
Quines mesures es podrien prendre per millorar el ús social del riu Francolí?

SESSIÓ INFORMATIVA: 21/05/2024

@riodelfrancoli

Ús social del riu Francolí

# Resultats dinàmica participativa

## Inundabilitat i riscos

INUNDABILITAT I RISCOS

SECCIÓ D'INUNDABILITAT I RISCOS  
MONTANOLA, L'OLZONS I EL TERRELL  
AL BAIX PENEDESES (BARCELONA)

**Percepcions i preocupacions:**  
Què creieu que és el problema principal?  
Què us preocupa més?

**Preocupacions:**  
Què us preocupa més a nivell de propietat i infraestructura?  
Què us preocupa més a nivell de seguretat i salut?

**Suggeriments:**  
Què creieu que es podria fer per solucionar el problema?

08000 MONTANOLA, 01/10/2016

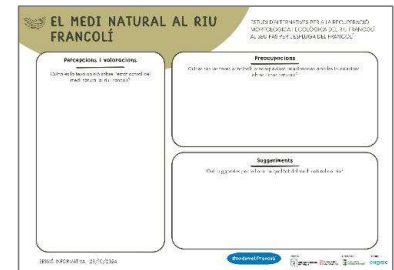
INUNDABILITAT I RISCOS

08000 MONTANOLA, 01/10/2016

- Els i les assistents van destacar la dificultat de predir el comportament del riu a causa de la seva gran variabilitat hidrològica i geomorfològica.
- Es va subratllar la importància d'un manteniment adequat de la vegetació fluvial, limitant arbres amb diàmetres excessius que podrien obstruir el pas de l'aigua durant riuades.
- Es va evidenciar preocupació per l'estat de la vegetació als barrancs, que ja durant la riuada va provocar l'arrossegament de milers de troncs que van taponar i/o col·lapsar ponts. Entre ells, el de la Font Baixa, pel qual es va proposar l'ampliació de l'ull.
- També es va generar preocupació per l'impacte de les riuades en infraestructures com el col·lector d'aigües residuals.
- Es van proposar mesures preventives, com la implementació de sistemes d'alerta anticipada i la delimitació clara de la llera.

# Resultats dinàmica participativa

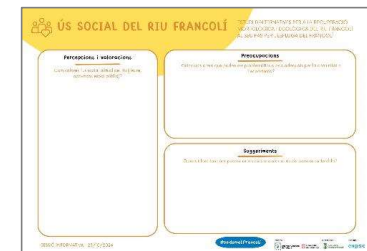
## El medi natural al riu Francolí



- Es va posar de manifest un deteriorament generalitzat del riu, amb zones que actualment semblen abocadors i amb una manca de gestió de les espècies vegetals, incloent-hi la presència d'espècies invasores com l'ailant.
- Els participants van expressar preocupació per la capacitat del riu de mantenir un cabal mínim ecològic i pels possibles impactes del sobreeixidor de la Font Baixa.
- Es van suggerir accions com la retirada d'espècies invasores, la creació de basses o espais humits per millorar la capacitat de retenció d'aigua, i la promoció del manteniment col·lectiu de la vegetació fluvial amb finalitats educatives o lúdiques.

# Resultats dinàmica participativa

## Ús social al riu Francolí



- Es va identificar una manca d'ordenació dels usos del riu, amb trams abandonats i presència de residus, però també un gran potencial per convertir-lo en un espai de lleure i dinamització comunitària.
- Es va posar èmfasi en la necessitat de reconstruir elements històrics com safareigs i sèquies, així com en la creació d'activitats guiades i educatives per posar en valor el riu com a patrimoni local.
- Es va suggerir habilitar un passeig fluvial accessible, fomentar usos sostenibles com hortes educatives i dissenyar intervencions que integrin aspectes ecològics, socials i paisatgístics.



**Agència Catalana  
de l'Aigua**



**Generalitat  
de Catalunya**



**AJUNTAMENT DE  
l'Espluga de Francolí**

**engisic**

**#cuidemelfrancolí**